

# BİNA İÇİ POSTA GRUPLARI



**560-2200VPG**

Posta grupları için bir akış göstergesi olan çıkışlar tavsiye edilir. Manometre 0-10 bar arasında ayarlanabilir. Regülâtör yardımı ile boru ve hortum içindeki basınç değişimleri ortadan kaldırılır. Giriş kısmında tortu ve partikül tutucu filtre mevcuttur. Fabrika içerisinde her hangi bir durumda posta vanası darbe görse bile özel vana tasarımından dolayı ortama gaz akışı vermez "ALKAN" Posta Grupları çok çeşitli uygulamaları kapsayacak şekilde tasarlanmıştır.

Küçük debili büyük debili endüstriyel sistemlere kadar bu ürünler gazlara göre farklılık gösterir. Bu nedenle Fabrika içi posta grupları çok çeşitli kontrollü gaz akışları için kullanılır.

**Aşındırıcı gazlara uygun değildir.**

Posta grubunun performansı ve akış debisini bilmeniz gerekmektedir.

İniş bağlantısı  
Boru hattındaki dalgalanmayı süspansiyon eder  
Tortu ve partikül tutucu filtre  
Kapak zorlanmasına karşı koruma sistemi  
Çıkış basıncını gösteren manometre  
Tahliye sigortası  
Regülâtör değerlerini gösteren kabartma yazı  
Ayarlama kelebeği  
6.8.10 Hortum Uygun çıkış bağlantısı  
Giriş bağlantıları opsiyoneldir. Ayrıca fiyatlandırılır.



TÜR KIND	Gaz Gaz
BELGE DOCUMENT	CE
GİRİŞ BASINÇ INPUT PRESSURE	16 bar
MALZEME MATERIAL	Bakır ve çinko sarı alaşım Alloy of copper and zinc
GİRİŞ BAĞLANTISI LOGIN LINK	Değişken Variable
CALISMA BAR ARALIGI BAR RANGE	(0-1.5) (0-10)
TASARIM BASINCI DESIGN PRESSURE	Değişken Variable
DIYAFRAM VE CONTALARI DIAPHRAGM AND SEALS	FKM
CALISMA ISI ARALIGI TEMPERATURE RANGE	(-20° +70°)
KUBBE YUKLEME AGZI DOME LOADING SIDE	Vidalı
KATMANLARI LAYERS	2
İÇ CAP INNER DIAMETER	5 mm
MUKAVEMET TESTİ STRENGTH TEST	%100
TEMİZLEME STRENGTH TEST	Kimyasal Malzeme Chemical Material
MUAYENE GEREKSİNİMİ TESTING REQUIREMENTS	Standart Gaz Standart Gas

Gaz Türü / Type of gas	Giriş /Inlet	Çıkış /Out
2200VPG/Hydrogen	1/2" male sağ	R 3/8 " male sağ
2200VPG/Nitrogen	1/2" male sağ	R 1/4 " male sağ
2200VPG/Oxygen	1/2" male sağ	R 3/8" male sağ
2200VPG/Helium	1/2" male sağ	R 1/4 " male sağ
2200VPG/Argon	1/2" male sağ	R 1/4 " male sağ
2200VPG/Neon	1/2" male sağ	R 1/4 " male sağ
2200VPG/Carbon dioxide	1/2" male sağ	R 1/4 " male sağ
2200KPG/Methane	1/2" male sağ	R 1/4 " male sağ
2200VPG/Acetylene	1/2" male sağ	R 3/8 " male sağ
2200VPG/Ethane	1/2" male sağ	R 3/8 " male sağ
2200VPG/Ethylene	1/2" male sağ	R 3/8 " male sağ
2200VPG/Prodoksit Dazot	1/2" male sağ	R 1/4 " male sağ
2200VPG/Propane	1/2" male sağ	R 3/8 " male sağ
2200VPG/Lpg	1/2" male sağ	R 3/8 " male sağ
2200VPG/Natural gas	1/2" male sağ	R 3/8 " male sağ

**560-2200KPG**

Posta grupları için bir akış göstergesi olan çıkışlar tavsiye edilir. Manometre 0-10 bar arasında ayarlanabilir. Regülatör yardımı ile boru ve hortum içindeki basınç değişimleri ortadan kaldırılır. Giriş kısmında tortu ve partikül tutucu filtre mevcuttur.

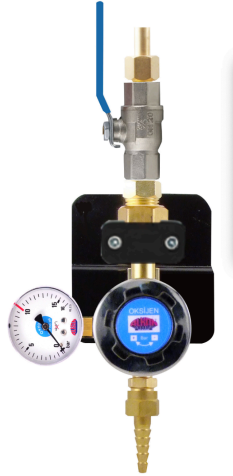
"ALKAN" Posta grupları çok çeşitli uygulamaları kapsayacak şekilde tasarlanmıştır, küçük debili büyük debili endüstriyel sistemlere kadar bu ürünler gazlara göre farklılık gösterir. Bu nedenle Fabrika içi posta grupları çok çeşitli kontrollü gaz akışları için kullanılır.

**Aşındırıcı gazlara uygun değildir.**

Posta grubunun performansı ve akış debisini bilmeniz gerekmektedir.

- İniş bağlantısı
- Boru hattındaki dalgalanmayı süspansiyon eder
- Tortu ve partikül tutucu filtre
- Çıkış basıncını gösteren manometre
- Tahliye sigortası
- Regülatör değerlerini gösteren kabartma yazı
- Ayarlama kelebeği
- 6.8.10 hortum uygun çıkış bağlantısı

Giriş bağlantıları opsiyoneldir. Ayrıca fiyatlardır.



TÜR	Gaz
KIND	Gaz
BELGE	CE
DOCUMENT	
GİRİŞ BASINÇ	16 bar
INPUT PRESSURE	
MALZEME	Bakır ve çinko sarı alaşım
MATERIAL	Alloy of copper and zinc
GİRİŞ BAĞLANTISI	Değişken
LOGİN LİNK	Variable
CALISMA BAR ARALIGI	(0-1,5) (0-10)
BAR RANGE	
TASARIM BASINCI	Değişken
DESIGN PRESSURE	Variable
DIYAFRAM VE CONTALARI	FKM
DIAPHRAGM AND SEALS	
CALISMA ISI ARALIGI	(-20° +70°)
TEMPERATURE RANGE	
KUBBE YUKLEME AGZI	Vidalı
DOVE LOADING SIDE	
KATMANLARI	2
LAYERS	
İÇ CAP	5 mm
INNER DIAMETER	
MUKAVEMET TESTİ	%100
STRENGTH TEST	
TEMİZLEME	Kimyasal Malzeme
STRENGTH TEST	Chemical Material
MUAYENE GEREKSİNİMİ	Standart Gaz
TESTING REQUIREMENTS	Standart Gas

Gaz Türü / Type of gas	Giriş /İnlet	Çıkış /Out
2200KPG/Hydrogen	1/2" male sağ	R 3/8 " male sağ
2200KPG/Nitrogen	1/2" male sağ	R 1/4 " male sağ
2200KPG/Oxygen	1/2" male sağ	R 3/8" male sağ
2200KPG/Helium	1/2" male sağ	R 1/4 " male sağ
2200KPG/Argon	1/2" male sağ	R 1/4 " male sağ
2200KPG/Neon	1/2" male sağ	R 1/4 " male sağ
2200KPG/Carbon dioxide	1/2" male sağ	R 1/4 " male sağ
2200KPG/Methane	1/2" male sağ	R 1/4 " male sağ
2200KPG/Acetylene	1/2" male sağ	R 3/8 " male sağ
2200KPG/Ethane	1/2" male sağ	R 3/8 " male sağ
2200KPG/Ethylene	1/2" male sağ	R 3/8 " male sağ
2200KPG/Prodoksit Dazot	1/2" male sağ	R 1/4 " male sağ
2200KPG/Propane	1/2" male sağ	R 3/8 " male sağ
2200KPG/Lpg	1/2" male sağ	R 3/8 " male sağ
2200KPG/Natural gas	1/2" male sağ	R 3/8 " male sağ

**560-2200LPK**

Posta grupları için bir akış göstergesi olan çıkışlar tavsiye edilir. Manometre 0-,1,5 ve 0-10 bar arasında ayarlanabilir. Regülatör yardımı ile boru ve hortum içindeki basınç değişimleri ortadan kaldırılır. Giriş kısmında tortu ve partikül tutucu filtre mevcuttur. "ALKAN" Posta grupları çok çeşitli uygulamaları kapsayacak şekilde tasarlanmıştır.

Bu ürünler gazlara göre farklılık gösterir.

Bu nedenle genel amaçlı posta grupları çok çeşitli kontrollü gaz akışları için kullanılır.

**Aşındırıcı gazlara uygun değildir.**

Posta grubunun performansı ve Akış debisini bilmeniz gerekmektedir. Aşağıdaki tabloda gösterilmiştir.

Regülatör değerlerini gösteren kabartma yazı

Ayarlama kelebeği

Saca bağlama özelliği

6.Ø Hortum uygun çıkış bağlantısı

Giriş DN 8" Male



TÜR KIND	Gaz Gaz
BELGE DOCUMENT	CE
GİRİŞ BASINÇ INPUT PRESSURE	16 bar
MALZEME MATERIAL	Bakır ve çinko sarı alaşım Alloy of copper and zinc
GİRİŞ BAĞLANTISI LOGİN LİNK	Değişken Variable
CALISMA BAR ARALIGI BAR RANGE	(0-1,5) (0-10)
TASARIM BASINCI DESIGN PRESSURE	Değişken Variable
DIYAFRAM VE CONTALARI DIAPHRAGM AND SEALS	FKM
CALISMA ISI ARALIGI TEMPERATURE RANGE	(-20° +70°)
KUBBE YUKLEME AGZI DOME LOADING SIDE	Vidalı
KATMANLARI LAYERS	2
İÇ CAP INNER DIAMETER	5 mm
MUKAVEMET TESTİ%100 STRENGTH TEST	%100
TEMİZLEME STRENGTH TEST	Kimyasal Malzeme Chemical Material

Gaz Türü / Type of gas	Giriş /inlet	Çıkış /Out
2200LPK/Hydrogen	R 1/4 " male sağ	R 3/8 " male sağ
2200LPK/Nitrogen	R 1/4 " male sağ	R 1/4 " male sağ
2200LPK/Oxygen	R 1/4 " male sağ	R 3/8" male sağ
2200LPK/Helium	R 1/4 " male sağ	R 1/4 " male sağ
2200LPK/Argon	R 1/4 " male sağ	R 1/4 " male sağ
2200LPK/Neon	R 1/4 " male sağ	R 1/4 " male sağ
2200LPK/Carbon dioxide	R 1/4 " male sağ	R 1/4 " male sağ
2200LPK/Methane	R 1/4 " male sağ	R 1/4 " male sağ
2200LPK/Acetylene	R 1/4 " male sağ	R 3/8 " male sağ
2200LPK/Ethane	R 1/4 " male sağ	R 3/8 " male sağ
2200LPK/Ethylene	R 1/4 " male sağ	R 3/8 " male sağ
2200LPK/Prodoksit Dazot	R 1/4 " male sağ	R 1/4 " male sağ
2200LPK/Propane	R 1/4 " male sağ	R 3/8 " male sağ
2200LPK/Lpg	R 1/4 " male sağ	R 3/8 " male sağ
2200LPK/Natural gas	R 1/4 " male sağ	R 3/8 " male sağ





**560-2200LKM**

Posta grupları için bir akış göstergesi olan çıkışlar tavsiye edilir. Manometre 0-, 1,5 ve 0-10 bar arasında ayarlanabilir. Regülatör yardımı ile boru ve hortum içindeki basınç değişimleri ortadan kaldırılır. Giriş kısmında tortu ve partikül tutucu filtre mevcuttur .

"ALKAN" Posta grupları çok çeşitli uygulamaları kapsayacak şekilde tasarlanmıştır,

küçük debilir büyük debili endüstriyel sistemlere kadar bu ürünler gazlara göre farklılık gösterir.

Bu nedenle Fabrika içi posta grupları çok çeşitli kontrollu gaz akışları için kullanılır.

**Aşındırıcı gazlara uygun değildir.**

Posta grubunun performansı ve Akış debisini bilmeniz gerekmektedir.

Regülatör değerlerini gösteren kabartma yazı

Ayarlama kelebeği

Saca bağlama özelliği

6.Ø hortum uygun çıkış bağlantısı

Giriş bağlantıları opsiyoneldir. Ayrıca fiyatladırılır.



TÜR	Gaz
KIND	Gaz
BELGE	CE
DOCUMENT	
GİRİŞ BASINÇ	16 bar
INPUT PRESSURE	
MALZEME	Bakır ve çinko sari alaşım
MATERIAL	Alloy of copper and zinc
GİRİŞ BAĞLANTISI	Değişken
LOGİN LİNK	Variable
CALISMA BAR ARALIGI	(0-1,5) (0-10)
BAR RANGE	
TASARIM BASINCI	Değişken
DESIGN PRESSURE	Variable
DIYAFRAM VE CONTALARI	FKM
DIAPHRAGM AND SEALS	
CALISMA ISI ARALIGI	(-20° +70°)
TEMPERATURE RANGE	
KUBBE YUKLEME AGZI	Vidalı
DOVE LOADING SIDE	
KATMANLARI	2
LAYERS	
İÇ CAP	5 mm
INNER DIAMETER	
MUKAVEMET TESTİ	%100
STRENGTH TEST	
TEMİZLEME	Kimyasal Malzeme
STRENGTH TEST	Chemical Material

Gaz Türü / Type of gas	Giriş /Inlet	Çıkış /Out
2200LKM/Hydrogen	R 1/2" male sağ	R 3/8 " male sağ
2200LKM/Nitrogen	R 1/2" male sağ	R 1/4 " male sağ
2200LKM/Oxygen	R 1/2" male sağ	R 3/8 " male sağ
2200LKM/Helium	R 1/2" male sağ	R 1/4 " male sağ
2200LKM/Argon	R 1/2" male sağ	R 1/4 " male sağ
2200LKM/Neon	R 1/2" male sağ	R 1/4 " male sağ
2200LKM/Carbon dioxide	R 1/2" male sağ	R 1/4 " male sağ
2200LKM/Methane	R 1/2" male sağ	R 1/4 " male sağ
2200LKM/Acetylene	R 1/2" male sağ	R 3/8 " male sağ
2200LKM/Ethane	R 1/2" male sağ	R 3/8 " male sağ
2200LKM/Ethylene	R 1/2" male sağ	R 3/8 " male sağ
2200LKM/Prodoksit Dazot	R 1/2" male sağ	R 1/4 " male sağ
2200LKM/Propane	R 1/2" male sağ	R 3/8 " male sağ
2200LKM/Lpg	R 1/2" male sağ	R 3/8 " male sağ
2200LKM/Natural gas	R 1/2" male sağ	R 3/8 " male sağ



**560-2200LKR**

Posta grupları için bir akış göstergesi olan çıkışlar tavsiye edilir. Manometre 0-, 1,5 ve 0-10 bar arasında ayarlanabilir. Regülatör yardımı ile boru ve hortum içindeki basınç değişimleri ortadan kaldırılır. Giriş kısmında tortu ve partikül tutucu filtre mevcuttur.

"ALKAN" Posta grupları çok çeşitli uygulamaları kapsayacak şekilde tasarlanmıştır, küçük debili büyük debili endüstriyel sistemlere kadar.

Bu nedenle fabrika içi posta grupları çok çeşitli kontrollü gaz akışları için kullanılır.

Bu ürünler gazlara göre farklılık gösterir.

**Aşındırıcı gazlara uygun değildir.**

Posta grubunun performansı ve akış debisini bilmeniz gerekmektedir.

G 1/2"

Boru hattındaki dalgalanmayı süspansiyon eder

Tortu ve partikül tutucu filtre

Çıkış basıncını gösteren manometre 0-1,5 bar/0-10 bar istenilen değerlerde

Regülatör değerlerini gösteren kabartma yazı

Ayarlama kelebeği

Saca bağlama özelliği

6.Ø hortum uygun çıkış bağlantısı

Giriş bağlantıları opsiyoneldir. Ayrıca fiyatladırılır.



TÜR  
KIND

Gaz  
Gaz

BELGE  
DOCUMENT

CE

GİRİŞ BASINÇ  
INPUT PRESSURE

16 bar

MALZEME  
MATERIAL

Bakır ve çinko sarı alaşım  
Alloy of copper and zinc

GİRİŞ BAĞLANTISI  
LOGİN LINK

R 1/2" Female

ÇALIŞMA BAR ARALIĞI  
BAR RANGE

(0-1,5) (0-10)

TASARIM BASINCI  
DESIGN PRESSURE

Değişken  
Variable

DIYAFRAM VE CONTALARI  
DIAPHRAGM AND SEALS

Paslanmaz

ÇALIŞMA ISI ARALIĞI  
TEMPERATURE RANGE

(-20° +70°)

KUBBE YUKLEME AGZI  
DOME LOADING SIDE

Vidalı

KATMANLARI  
LAYERS

2

İÇ CAP  
INNER DIAMETER

5 mm

MUKAVEMET TESTİ%100  
STRENGTH TEST

%100

TEMİZLEME  
STRENGTH TEST

Kimyasal Malzeme  
Chemical Material

Gaz Türü / Type of gas	Giriş /Inlet	Çıkış /Out
2200LKR/Hydrogen	R 1/2 " male sağ	R 3/8 " male sağ
2200LKR/Nitrogen	R 1/2 " male sağ	R 1/4 " male sağ
2200LKR/Oxygen	R 1/2 " male sağ	R 3/8" male sağ
2200LKR/Helium	R 1/2 " male sağ	R 1/4 " male sağ
2200LKR/Argon	R 1/2 " male sağ	R 1/4 " male sağ
2200LKR/Neon	R 1/2 " male sağ	R 1/4 " male sağ
2200LKR/Carbon dioxide	R 1/2 " male sağ	R 1/4 " male sağ
2200LKR/Methane	R 1/2 " male sağ	R 1/4 " male sağ
2200LKR/Acetylene	R 1/2 " male sağ	R 3/8 " male sağ
2200LKR/Ethane	R 1/2 " male sağ	R 3/8 " male sağ
2200LKR/Ethylene	R 1/2 " male sağ	R 3/8 " male sağ
2200LKR/Prodoksit Dazot	R 1/2 " male sağ	R 1/4 " male sağ
2200PRA/Propane	R 1/2 " male sağ	R 3/8 " male sağ
2200LKR/Lpg	R 1/2 " male sağ	R 3/8 " male sağ
2200LKR/Natural gas	R 1/2 " male sağ	R 3/8 " male sağ



**560-2200PRA**

Posta grupları için bir akış göstergesi olan çıkışlar tavsiye edilir. Manometre 0-,1,5 ve 0-10 bar arasında ayarlanabilir. Regülatör yardımı ile boru ve hortum içindeki basınç değişimleri ortadan kaldırılır. Giriş kısmında tortu ve partikül tutucu filtre mevcuttur .

"ALKAN" Posta grupları çok çeşitli uygulamaları kapsayacak şekilde tasarlanmıştır, küçük debili büyük debili endüstriyel sistemlere kadar.

Bu nedenle fabrika içi posta grupları çok çeşitli kontrollu gaz akışları için kullanılır. Bu ürünler gazlara göre farklılık gösterir.

**Aşındırıcı gazlara uygun değildir.**

Posta grubunun performansı ve akış debisini bilmeniz gerekmektedir.

Boru hattındaki dalgalanmayı süspansiyon eder  
Tortu ve partikül tutucu filtre  
Çıkış basıncını gösteren manometre 0-1,5 bar/0-10 bar İstenilen değerlerde  
Regülatör değerlerini gösteren kabartma yazı  
Ayarlama kelebeği  
6.Ø hortum uygun çıkış bağlantısı

Giriş bağlantıları opsiyoneldir. Ayrıca fiyatlandırılır.



TÜR KIND	Gaz Gaz
BELGE DOCUMENT	CE
GİRİŞ BASINÇ INPUT PRESSURE	16 bar
MALZEME MATERIAL	Bakır ve çinko sari alaşım Alloy of copper and zinc
GİRİŞ BAĞLANTISI LOGİN LİNK	R 3/8" Female
CALISMA BAR ARALIGI BAR RANGE	(0-1,5) (0-10)
TASARIM BASINCI DESIGN PRESSURE	Değişken Variable
DIYAFRAM VE CONTALARI DIAPHRAGM AND SEALS	Paslanmaz
CALISMA ISI ARALIGI TEMPERATURE RANGE	(-20° +70°)
KUBBE YUKLEME AGZI DOME LOADING SIDE	Vidalı
KATMANLARI LAYERS	2
İÇ CAP INNER DIAMETER	4.9 mm
MUKAVEMET TESTİ STRENGTH TEST	%100
TEMİZLEME Cleaning	Kimyasal Malzeme Chemical Material

Gaz Türü / Type of gas	Giriş /Inlet	Çıkış /Out
2200PRA/Hydrogen	R 3/8 " male sağ	R 3/8 " male sağ
2200PRA/Nitrogen	R 3/8 " male sağ	R 1/4 " male sağ
2200PRA/Oxygen	R 3/8 " male sağ	R 3/8 " male sağ
2200PRA/Helium	R 3/8 " male sağ	R 1/4 " male sağ
2200PRA/Argon	R 3/8 " male sağ	R 1/4 " male sağ
2200PRA/Neon	R 3/8 " male sağ	R 1/4 " male sağ
2200PRA/Carbon dioxide	R 3/8 " male sağ	R 1/4 " male sağ
2200PRA/Methane	R 3/8 " male sağ	R 1/4 " male sağ
2200PRA/Acetylene	R 3/8 " male sağ	R 3/8 " male sağ
2200PRA/Ethane	R 3/8 " male sağ	R 3/8 " male sağ
2200PRA/Ethylene	R 3/8 " male sağ	R 3/8 " male sağ
2200PRA/Prodoksit Dazot	R 3/8 " male sağ	R 1/4 " male sağ
2200PRA/Propane	R 3/8 " male sağ	R 3/8 " male sağ
2200PRA/Lpg	R 3/8 " male sağ	R 3/8 " male sağ
2200PRA/Natural gas	R 3/8 " male sağ	R 3/8 " male sağ

**560-2200DPG**

Posta grupları için bir akış göstergesi olan çıkışlar tavsiye edilir. Manometre 0-, 1,5 ve 0-10 bar arasında ayarlanabilir. Regülatör yardımı ile boru ve hortum içindeki basınç değişimleri ortadan kaldırılır. Giriş kısmında tortu ve partikül tutucu filtre mevcuttur.

ALKAN Posta grupları çok çeşitli uygulamaları kapsayacak şekilde tasarlanmıştır, küçük debili büyük debili endüstriyel sistemlere kadar. Bu nedenle fabrika içi posta grupları çok çeşitli kontrollü gaz akışları için kullanılır. Bu ürünler gazlara göre farklılık gösterir.

**Aşındırıcı gazlara uygun değildir.**

Posta grubunun performansı ve akış debisini bilmeniz gerekmektedir.

Boru hattındaki dalgalanmayı süspansiyon eder  
Tortu ve partikül tutucu filtre  
Çıkış basıncını gösteren manometre 0-1,5 bar/0-10 bar İstenilen değerlerde  
Regülatör değerlerini gösteren kabartma yazı  
Ayarlama kelebeği  
6,8,Ø hortum uygun çıkış bağlantısı  
Hassas Ayarlama

Giriş bağlantıları opsiyoneldir. Ayrıca fiyatlandırılır.



TÜR KIND	Gaz Gaz
BELGE DOCUMENT	CE
GİRİŞ BASINÇ INPUT PRESSURE	16 bar
MALZEME MATERIAL	Bakır ve çinko sarı alaşım Alloy of copper and zinc
GİRİŞ BAĞLANTISI INPUT CONNECTION	R 3/8" Female
BAR ARALIĞI BAR RANGE	(0-1,5) (0-10)
TASARIM BASINCI DESIGN PRESSURE	Değişken Variable
DIYAFRAM VE CONTALAR DIAPHRAGM AND SEALS	Paslanmaz
CALISMA ISI ARALIĞI TEMPERATURE RANGE	(-20° +70°)
YÜKLEME VİDASI LOADING SCREW	Vidalı
KATMANLARI LAYERS	2
İÇ CAP INNER DIAMETER	4.9 mm
MUKAVEMET TESTİ STRENGTH TEST	%100
TEMİZLEME CLEANING	Kimyasal Malzeme Chemical Material

Gaz Türü / Type of gas	Giriş /Inlet	Çıkış /Out
2200DPG/Hydrogen	R 3/8 '' male sağ	R 3/8 '' male sağ
2200DPG/Nitrogen	R 3/8 '' male sağ	R 1/4 '' male sağ
2200DPG/Oxygen	R 3/8 '' male sağ	R 3/8 '' male sağ
2200DPG/Helium	R 3/8 '' male sağ	R 1/4 '' male sağ
2200DPG/Argon	R 3/8 '' male sağ	R 1/4 '' male sağ
2200DPG/Neon	R 3/8 '' male sağ	R 1/4 '' male sağ
2200DPG/Carbon dioxide	R 3/8 '' male sağ	R 1/4 '' male sağ
2200DPG/Methane	R 3/8 '' male sağ	R 1/4 '' male sağ
2200DPG/Acetylene	R 3/8 '' male sağ	R 3/8 '' male sağ
2200DPG/Ethane	R 3/8 '' male sağ	R 3/8 '' male sağ
2200DPG/Ethylene	R 3/8 '' male sağ	R 3/8 '' male sağ
2200DPG/Prodoksit Dazot	R 3/8 '' male sağ	R 1/4 '' male sağ
2200DPG/Propane	R 3/8 '' male sağ	R 3/8 '' male sağ
2200DPG/Lpg	R 3/8 '' male sağ	R 3/8 '' male sağ
2200DPG/Natural gas	R 3/8 '' male sağ	R 3/8 '' male sağ