

SİGORTALAR

19



YÜKSEK BASINÇ SİGORTA

Basınç altında çalışan cihazların gaz girişinden önce boruya monte edilir. Basıncın artması halinde devreye girerek fazla basıncı tahliye eder. Boru hatlarınızı Önemli ekipmanlarınızı ve can güvenliğinizi korur.



Gas of type /Gaz tipi

Hydrogen
Nitrogen
Oxygen
Helium
Argon
Carbon dioxide
Chlorine
Ethane
Ethylene
Natural gas

TÜR KIND	GAZ GAS
BELGE DOCUMENT	CE
MALZEME MATERIAL	Bakır ve çinko sarı alaşım Alloy of copper and zinc
GİRİŞ / ÇIKIŞ AĞIZLARI INLET AND OUTLET	DN 20 / DN 25
TASARIM BASINCI DESIGN PRESSURE	0-300 bar
DIYAFRAM VE CONTALARI DIAPHRAGM AND SEALS	
CALISMA ISI ARALIGI TEMPERATURE RANGE	(-20C') - (+110 C')
KATMANLARI LAYERS	2
IÇ CAP INNER DIAMETER	6.6 mm
MUKAVEMET TESTİ STRENGTH TEST	%100
TEMİZLEME CLEANING	KİMYASAL MALZEME CHEMICAL MATERIAL
MUAYENE GEREKSİNİMİ TESTING REQUIREMENTS	STANDART GAZ STANDART GAS
P2: 230 bar/ Tam Kalkış	1840 nm ³ /h
KİMLİK VE İSARETLEME IDENTITY AND MARKING	LAZER BASKI LASER PRINTING

YÜKSEK BASINÇ SİGORTA

Basınç altında çalışan cihazların gaz girişinden önce boruya monte edil basıncın artması halinde devreye girerek fazla basıncı tahliye eder .

İç yataklaması çift emniyetli olarak görev yapar. kapatma sistemi çift yataklıdır.



Gas of type /Gaz tipi

Hydrogen
Nitrogen
Oxygen
Helium
Argon
Carbon dioxide
Chlorine
Ethane
Ethylene
Natural gas

TÜR KIND	GAZ GAS
MALZEME	Aleminyum
BELGE DOCUMENT	CE
GİRİŞ INLET AND OUTLET	DN 15
TASARIM BASINCI DESIGN PRESSURE	300 BAR
DİYAFRAM VE CONTALARI DIAPHRAGM AND SEALS	
CALISMA ISI ARALIGI TEMPERATURE RANGE	(-20C') - (+110 C')
KATMANLARI LAYERS	2
İÇ ÇAP INNER DIAMETER	6.1 mm
MUKAVEMET TESTİ STRENGTH TEST	%100
TEMİZLEME CLEANING	KİMYASAL MALZEME CHEMICAL MATERIAL
MUAYENE GEREKSİNİMİ TESTING REQUIREMENTS	STANDART GAZ STANDART GAS
P2230	340 nm3/h
KİMLİK VE İSARETLEME IDENTITY AND MARKING	LAZER BASKI LASER PRINTING

HAT SİGORTASI

Emniyet /Sigorta, Basınç altında çalışan cihazların gaz girişinden önce boruya monte edilen emniyet cihazı, herhangi bir sebepten dolayı basıncın artması halinde devreye girerek fazla basıncı tahliye eder. (20 C'+ 150 C)

Debi değerleri basınç aralıklarına göre değişir.



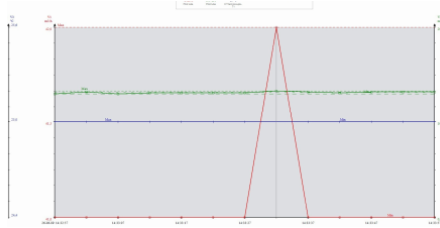
Gas of type /Gaz tipi

Hydrogen
Nitrogen
Oxygen
Helium
Argon
Neon
Carbon dioxide
Methane
Ethane
Ethylene
Nitrous oxide
Propane
Lpg
Natural gas

TÜR KIND	GAZ GAS
BELGE DOCUMENT	CE
MALZEME MATERIAL	Bakır ve çinko sarı alaşım Alloy of copper and zinc
GİRİŞ / ÇIKIŞ AĞIZLARI (DN) INLET AND OUTLET	DN 15 / DN 25
TASARIM BASINCI DESIGN PRESSURE	Değişken
DIYAFRAM VE CONTALARI AND SEALS	(C ₂ F ₄) _n
CALISMA ISI ARALIGI TEMPERATURE RANGE	-20 C'+ 70 C)
KATMANLARI LAYERS	2
IÇ CAP INNER DIAMETER	10.6 mm
MUKAVEMET TESTİ STRENGTH TEST	%100
TEMİZLEME CLEANING	KİMYASAL MALZEME CHEMICAL MATERIAL
MUAYENE GEREKSİNİMİ TESTING REQUIREMENTS	STANDART GAZ STANDART GAS
KİMLİK VE İŞARETLEME IDENTITY AND MARKING	LAZER BASKI LASER PRINTING

KROJENİK SİGORTA

Emniyet /Sigorta,Basınç altında çalışan cihazların gaz girişinden önce boruya monte edilen emniyet cihazı, herhangi bir sebepten dolayı basıncın artması halinde devreye girerek fazla basıncı tahliye eder.Cihazı basınca karşı korur.Bu ürün kriyojenik üründür. Tank lar ve boru sıvı hatlarında Kullanılır.(-196 C')



Gas of type /Gaz tipi

Hydrogen
Nitrogen
Oxygen
Helium
Argon
Neon
Carbon dioxide
Methane
Ethane
Ethylene
Nitrous oxide
Propane
Lpg
Natural gas

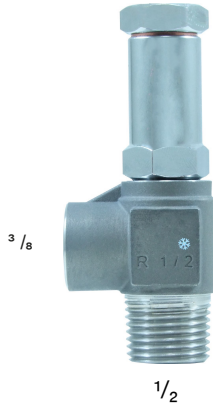
TÜR KIND	KRİYOJENİK KRİYOJENİK
BELGE DOCUMENT	CE
MALZEME	(Kriyojenik)
GİRİŞ / ÇIKIŞ AĞIZLARI INLET AND OUTLET	DN 15 / DN 25
TASARIM BASINCI DESIGN PRESSURE	2-36 bar
DIYAFRAM VE CONTALARI DIAPHRAGM AND SEALS	(C ₂ F ₄) _n
CALISMA ISI ARALIGI TEMPERATURE RANGE	(-196 C')
KATMANLARI LAYERS	2
İÇ CAP INNER DIAMETER	10.6 mm
MUKAVEMET TESTİ STRENGTH TEST	%100
TEMİZLEME CLEANING	KİMYASAL MALZEME CHEMICAL MATERIAL
MUAYENE GEREKSİNİMİ TESTING REQUIREMENTS	STANDART GAZ STANDART GAS
KİMLİK VE İSARETLEME IDENTITY AND MARKING	LAZER BASKI LASER PRINTING

“ALKAN” PASLANMAZ SİGORTA 0710DP

Basınç altında çalışan cihazların gaz girişinden önce boruya monte edilen emniyet cihazı, herhangi bir sebepten dolayı basıncın artması halinde devreye girerek fazla basıncı tahliye eder. Cihazı basınca karşı korur. Paslanmaz ürün grubu 0-50 bar aralığı mevcuttur.

Alkan Neleri Değiştirebilir.

İç yataklamalar viskoelastik malzemelerdir. Yük altında ve çevre şartların da mükemmel dayanım, çok geniş kullanım sıcaklık aralığı, kesinlikle yapışmama özelliği, yanmazlık, nem ve ortam şartlarına tam dayanımlıdır. Fakat boru hatlarının tortu ve partikül temizliğinin iyi olmaması kullanım yerinde performanslarını etkiler.



Gas of type /Gaz tipi

Hydrogen
Nitrogen
Oxygen
Helium
Argon
Neon
Carbon dioxide
Methane
Chlorine
Ethane
Ethylene
Nitrous oxide
Propane
Lpg
Natural gas

TÜR KIND	SOĞUK GAZ COLD GAS
BELGE DOCUMENT	CE
GENİŞLİK (W) mm YÜKSEKLİK(H) mm	36 87
MALZEME	(316 K)
GİRİŞ / ÇIKIŞ AĞIZLARI INLET AND OUTLET	DN 15 / DN 10
TASARIM BASINCI DESIGN PRESSURE	50 BAR
DIYAFRAM VE CONTALARI DIAPHRAGM AND SEALS	(C2F4)n
ÇALIŞMA ISI ARALIĞI TEMPERATURE RANGE	(-196C') - (+90 C')
KATMANLARI LAYERS	2
İÇ ÇAP INNER DIAMETER	6 mm
MUKAVEMET TESTİ STRENGTH TEST	%100
TEMİZLEME CLEANING	KİMYASAL MALZEME CHEMICAL MATERIAL
MUAYENE GEREKSİNİMİ TESTING REQUIREMENTS	STANDART GAZ STANDART GAS

Emniyet /Sigorta,Basınç altında çalışan cihazların gaz girişinden önce boruya monte edilen emniyet cihazı, herhangi bir sebepten dolayı basıncın artması halinde devreye girerek fazla basıncı tahliye eder.Cihazı basınca karşı korur. Bu cihazlara genellikle emniyet valfi veya sigorta adı verilir. Genel olarak çalışma prensibi. Yay kuvveti ile kapatılan gaz girişine gelen basınç arttılınca yay kuvveti yenilir.Fazla basınç dışarı atılarak basınç düşürülür. Normal basınca gelince yay kuvveti ile tekrar gaz girişini kapar.Bu ürün kriyojenik üründür.Sıvı hatlarında (-196 C') Kullanılır.



P₂ 10 (Bar) 55 nm³/h

Gas of type /Gaz tipi

Hydrogen
Nitrogen
Oxygen
Helium
Argon
Neon
Carbon dioxide
Methane
Ethane
Ethylene
Nitrous oxide
Propane
Lpg
Natural gas

TÜR KIND	KRİYOJENİK
GENİŞLİK (W) mm YÜKSEKLİK(H) mm	36 87
BELGE DOCUMENT	CE
MALZEME	(Kriyojenik)
GİRİŞ / ÇIKIŞ AGIZLARI INLET AND OUTLET	DN 15 / DN 10
TASARIM BASINCI DESIGN PRESSURE	45 BAR
DİYAFRAM VE CONTALARI DIAPHRAGM AND SEALS	(C2F4)n
CALISMA ISI ARALIGI TEMPERATURE RANGE	(-196 C')
KATMANLARI LAYERS	2
İÇ CAP INNER DIAMETER	6 mm
MUKAVEMET TESTİ STRENGTH TEST	%100
TEMİZLEME CLEANING	KİMYASAL MALZEME CHEMICAL MATERIAL
MUAYENE GEREKSİNİMİ TESTING REQUIREMENTS	STANDART GAZ STANDART GAS
KİMLİK VE İSARETLEME IDENTITY AND MARKING	LAZER BASKI LASER PRINTING

Emniyet /Sigorta,Basınç altında çalışan cihazların gaz girişinden önce boruya monte edilen emniyet cihazı, herhangi bir sebepten dolayı basıncın artması halinde devreye girerek fazla basıncı tahliye eder.Cihazı basınca karşı korur. Bu cihazlara genellikle emniyet valfi veya sigorta adı verilir. Genel olarak çalışma prensibi. Yay kuvveti ile kapatılan gaz girişine gelen basınç arttırılınca yay kuvveti yenilir.Fazla basınç dışarı atılarak basınç düşürülür. Normal basınca gelince yay kuvveti ile tekrar gaz girişini kapar.Bu ürün GAZ VE SOĞUK GAZLARA UYGUNDUR. üründür. (-30 C')



P₂ 10 (Bar) 55 nm³/h

Gas of type /Gaz tipi

Hydrogen
Nitrogen
Oxygen
Helium
Argon
Neon
Carbon dioxide
Methane
Ethane
Ethylene
Nitrous oxide
Propane
Lpg
Natural gas

TÜR KIND	GAZ GAS
GENİŞLİK (W) mm YÜKSEKLİK(H) mm	36 87
BELGE DOCUMENT	CE
MALZEME	(Gaz)
GİRİŞ / ÇIKIŞ AGIZLARI INLET AND OUTLET	DN 15 / DN 10
TASARIM BASINCI DESIGN PRESSURE	45 BAR
DIYAFRAM VE CONTALARI DIAPHRAGM AND SEALS	(C ₂ F ₄) _n
CALISMA ISI ARALIGI TEMPERATURE RANGE	(-20 C') (+70)
KATMANLARI LAYERS	2
İÇ CAP INNER DIAMETER	6 mm
MUKAVEMET TESTİ STRENGTH TEST	%100
TEMİZLEME CLEANING	KİMYASAL MALZEME CHEMICAL MATERIAL
MUAYENE GEREKSİNİMİ TESTING REQUIREMENTS	STANDART GAZ STANDART GAS
KİMLİK VE İŞARETLEME IDENTITY AND MARKING	LAZER BASKI LASER PRINTING