

**560-2200KPG**

Posta grupları için bir akış göstergesi olan çıkışlar tavsiye edilir. Manometre 0-10 bar arasında ayarlanabilir. Regülâtör yardımı ile boru ve hortum içindeki basınç değişimleri ortadan kaldırılır. Giriş kısmında tortu ve partikül tutucu filtre mevcuttur.

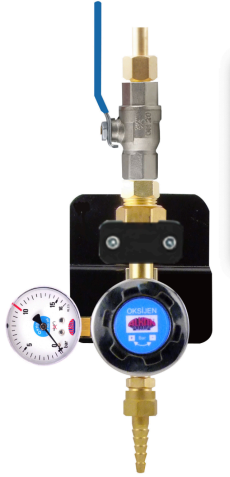
"ALKAN" Posta Grupları çok çeşitli uygulamaları kapsayacak şekilde tasarlanmıştır, küçük debili büyük debili endüstriyel sistemlere kadar. Bu ürünler gazlara göre farklılık gösterir. Bu nedenle Fabrika içi posta grupları çok çeşitli kontrollü gaz akışları için kullanılır.

**Aşındırıcı gazlara uygun değildir.**

Posta grubunun performansı ve Akış debisini bilmeniz gerekmektedir.

- İnış bağlantısı
- Boru hattındaki dalgalanmayı süspansiyon eder
- Tortu ve partikül tutucu filtre
- Çıkış basıncını gösteren manometre
- Tahliye sigortası
- Regülâtör değerlerini gösteren kabartma yazı
- Ayarlama kelebeği
- 6.8.10 hortum uygun çıkış bağlantısı

Giriş bağlantıları opsiyoneldir. Ayrıca fiyatlandırılır.



TÜR KIND	Gaz Gas
BELGE DOCUMENT	CE
GİRİŞ BASINÇ INPUT PRESSURE	16 bar
MALZEME MATERIAL	Bakır ve çinko sarı alaşım Alloy of copper and zinc
GİRİŞ BAĞLANTISI LOGİN LINK	Değişken Variable
CALISMA BAR ARALIGI BAR RANGE	(0-1,5) (0-10)
TASARIM BASINCI DESIGN PRESSURE	Değişken Variable
DIYAFRAM VE CONTALARI DIAPHRAGM AND SEALS	FKM
CALISMA ISI ARALIGI TEMPERATURE RANGE	(-20° +70°)
KUBBE YUKLEME AGZI DOME LOADING SIDE	Vidalı
KATMANLARI LAYERS	2
IÇ CAP INNER DIAMETER	5 mm
MUKAVEMET TESTİ%100 STRENGTH TEST	%100
TEMİZLEME STRENGTH TEST	Kimyasal Malzeme Chemical Material
MUAYENE GEREKSİNİMİ TESTING REQUIREMENTS	Standart Gaz Standart Gas

Gaz Türü / Type of gas	Giriş /İnlet	Çıkış /Out	P <sub>1</sub> = 21 bar P <sub>2</sub> = 10 bar nm <sup>3</sup> /h
2200KPG/Hydrogen	1/2" male sağ	R 3/8 " male sağ	0-10 bar = 183
2200KPG/Nitrogen	1/2" male sağ	R 1/4 " male sağ	0-1,5 bar = 9
2200KPG/Oxygen	1/2" male sağ	R 3/8" male sağ	0-10 bar = 46
2200KPG/Helium	1/2" male sağ	R 1/4 " male sağ	0-10 bar = 129
2200KPG/Argon	1/2" male sağ	R 1/4 " male sağ	0-10 bar = 41
2200KPG/Neon	1/2" male sağ	R 1/4 " male sağ	0-10 bar = 61
2200KPG/Carbon	1/2" male sağ	R 1/4 " male sağ	0-10 bar = 38
2200KPG/Methane	1/2" male sağ	R 1/4 " male sağ	0-10 bar = 86
2200KPG/Acetylene	1/2" male sağ	R 3/8 " male sağ	0-1,5 bar = 84
2200KPG/Ethane	1/2" male sağ	R 3/8 " male sağ	0-10 bar = 48
2200KPG/Ethylene	1/2" male sağ	R 3/8 " male sağ	0-10 bar = 49
2200KPG/Prodoksit	1/2" male sağ	R 1/4 " male sağ	0-10 bar = 39.8
2200KPG/Propane	1/2" male sağ	R 3/8 " male sağ	0-10 bar = 39
2200KPG/Lpg	1/2" male sağ	R 3/8 " male sağ	0-10 bar = 38
2200KPG/Natural gas	1/2" male sağ	R 3/8 " male sağ	0-10 bar = 62.4